



Auf den Punkt gebracht

Mit einer Fläche von 9.646 km² reichen die Grenzen des Geoparks weit hinaus über die des Naturparks Harz. Gedacht waren Geoparks ursprünglich als Verdichtungs-räume von Geotopen. Gemeint sind damit Gesteinsauf-schlüsse oder besondere Geländeformen, die geeignet sind, Einblick zu gewähren in die Entwicklung unseres Planeten. Wir nennen sie deshalb „Fenster in die Erd-geschichte“. Inzwischen sind Geoparks klar abgegrenzte Gebiete. Träger eines Geoparks wie der Regionalverband Harz sorgen für den Schutz des geologischen Erbes, fördern die Regionalentwicklung und halten Angebote zur Bildung für nachhaltige Entwicklung vor. Diese Aufgaben decken sich weitestgehend mit denen eines Naturparkträgers.

Landmarken

Weil der UNESCO Global Geopark Harz · Braunschweiger Land · Ostfalen so enorm groß und vielfältig ist, werden seine Besonderheiten unter Bezugnahme auf kleinere Teilgebiete vermittelt. Weithin sichtbare oder besonders bekannte Punkte geben diesen Teilgebieten ihren Namen. Die Welterbestadt Quedlinburg liegt im Teilgebiet um die Landmarke 9 – Roßtrappe.

In a Nutshell

Covering an area of 9,646 km², the borders of the Geo-park extend well beyond those of the Harz Nature Park. Geoparks were originally conceived as areas containing concentrations of geotopes. The term geotope encom-passes rock outcrops and special terrain forms which provide insights into the evolution of our planet. As a result we call them „windows into the history of the Earth“. Over time Geoparks have become clearly defined areas. Administering or-ganisations, such as the Regionalverband Harz, function to protect geo-logical heritage, promo-te regional development, and offer educational op-portunities in the field of sustainable develop-ment. These duties and responsibilities are virtu-ally identical to those of organisations which ad-minister nature parks.



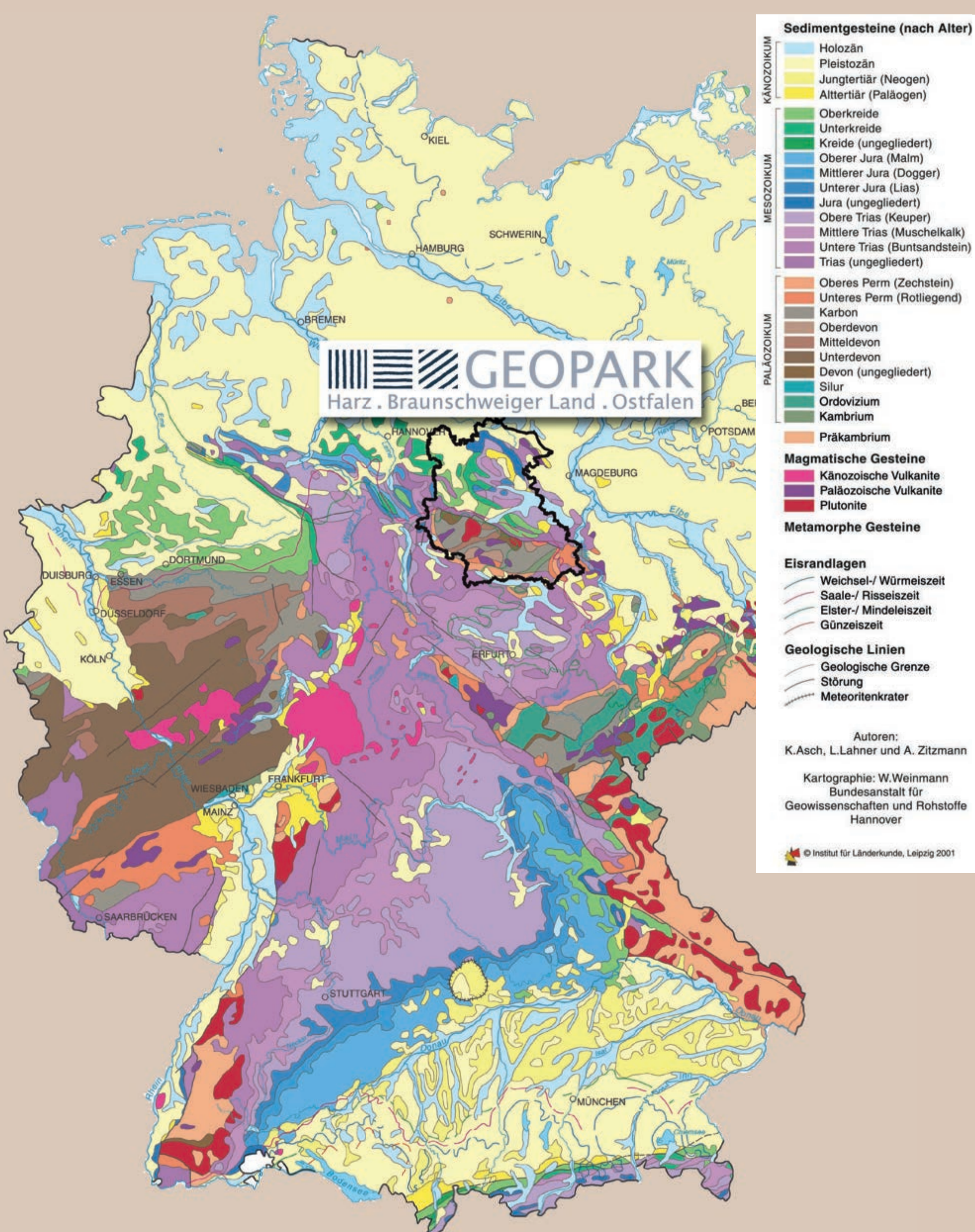
Sandsteinklippen Schlossberg Quedlinburg
Sandstone Cliffs Schlossberg Hill Quedlinburg

Landmarks

As the UNESCO Global Geo-park Harz · Braunschweiger Land · Ostfalen is so exten-sive and varied, informati-on about its specific features is communicated on the basis of subdivisions of the park. Widely visible or par-ticularly well-known locations lend their names to these areas. The World Heritage town of Quedlinburg is located within the area of Landmark 9 - Rosstrappe.

Geopoints

The Landmark itself is always Geopoint 1 of its area. Sur-rounding it are up to 15 fur-ther Geopoints which can be strung together in a variety of ways to create individual tours. There is generally an information board at each Geopoint. These boards contain information about both the natural environment and the development of the cul-tural landscape. The nearest Geopoints to our present location are Schlossberg Hill and Salzberg Mountain, both of which are protected natural monuments.



Geopunkte

Die Landmarke ist immer auch der Geopunkt 1 des ihn umgebenden Teilgebietes. Ringsherum können bis zu 15 weitere Geopunkte zu individuellen Erlebnistouren verbunden werden. In der Regel sind die Geopunkte vor Ort mit einer Informationstafel ausgestattet. Solche Informationstafeln nehmen inhaltlich auch die Natur und die Entwicklung der Kulturlandschaft in den Blick. Nächstegelegene Geopunkte von hier sind Schlossberg und Salzberg, beides geschützte Naturdenkmäler.



Das Mädchen liebt Tiere über alles. Der Junge trägt ein Käuzchen auf dem Arm. Sie glaubt, sich an ihn zu erinnern. Josephine nimmt all ihren Mut zusammen und spricht den Jungen an: „Hallo! Kennen wir uns nicht irgendwo her?“