

Landmarke **5**
Geopunkt **5**

Kultort Rhumequelle

In dem Glauben, es bringe Glück werden bis heute Münzen über die Schulter in Brunnen und Seen geworfen. Von jeher übt Wasser eine fesselnde und anziehende Wirkung auf den Menschen aus. Insbesondere Orte, an denen Wasser auf natürliche Weise aus dem Boden strömt, Quellen eben, gelten seit Menschengedenken als Heiligtum und Sitz von guten Geistern. Ihr Nachweis als Kultstätte ist aber nicht ganz einfach, denn die geopferten Objekte waren und sind von Schlamm und Pflanzenwuchs bedeckt.

Umso größer war die Spannung der Archäologen, als

1998 Sanierungsmaßnahmen am Quelltopf der Rhume durchgeführt wurden. Das von den Tauchern an Land gebrachte Sediment wurde hier vor Ort durchgesehen und untersucht. Mit Erfolg! Älteste Funde sind Keramikfragmente von Tongefäßen und Geräte aus Stein, sogenannte Dechsel sowie ein Beil. Es sind Objekte aus der Zeit von 5.400 bis 4.800 v. Chr., aus der sogenannten Kultur der Bandkeramiker. Sie waren in unseren Breiten die ersten ackerbaureisenden Menschen und verzierten ihre Tongefäße mit Linien und Bändern, daher der Name. Weitere Funde zeugen von Aktivitäten in der vorrömischen Eisen-

zeit (750 v. Chr. bis zur Zeitenwende), im Spätmittelalter (1250 n. Chr. bis ins 15. Jahrhundert) sowie in der Neuzeit (überwiegend Münzen). Kurios war der Fund einer kleinen, bronzenen Schiffsglocke aus der ersten Hälfte des 20. Jahrhunderts. Sie trägt den Namenszug: TITANIC. Die Untersuchungen der Archäologen machen sichtbar, dass die Rhumequelle mit der Sesshaftwerdung der Menschen bereits als Kultplatz benutzt wurde. Sie ist bisher die einzige Quelle im nördlichen Mitteleuropa, für die ein Quelltopfkult für die Zeit ab 5.400 v. Chr. nachgewiesen werden konnte.



Steinbeile: Gerät und Waffe aus der Rhumequelle. Steinbeile gehörten zu den wichtigsten Werkzeugen der europäischen Jungsteinzeit. Datierung: 5.300–4.000 v. Chr.



Experimentelle Archäologie: Baumfällern mit einem Steinbeil – ein Feldversuch in Egersheim (Oberfranken), 2012. (Quelle: Band zur archäologischen Landesausstellung NRW 2015)



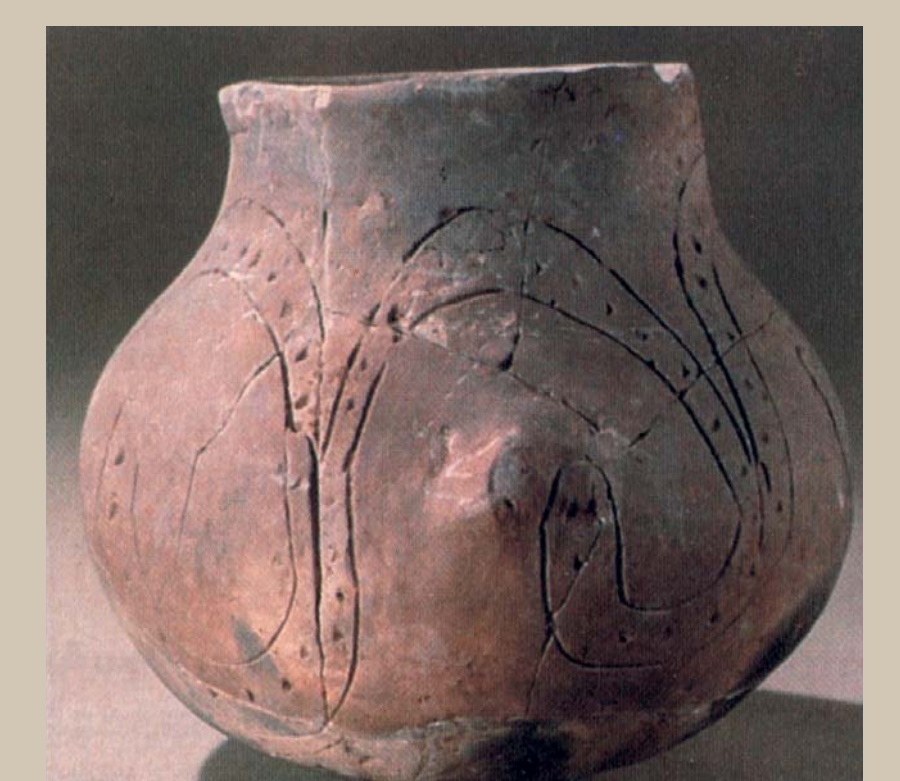
Rhumequelle 1998: Taucher befördern Schlamm und Fundstücke an die Oberfläche.



Fundstücke: Opfermünzen aus unterschiedlichen Metallen des 19. und 20. Jahrhunderts.



Gefäßfragmente: aus der Rhumequelle verzierte Scherben von Gefäßen aus der Bandkeramischen Kultur. Datierung 5.300–4.800 v. Chr.



Komplette Gefäße: Beispiele aus anderen Regionen. Einfache Bandmuster als Verzierung auf unterschiedlichen Gefäßformen.

The Rhume Spring – Place of Worship

To this day, in the belief that it brings luck, people toss coins over their shoulders into wells and ponds. Since time immemorial water has fascinated and attracted people. In particular, places where water flows naturally from the ground – springs, for example – have always been considered holy and as places inhabited by good spirits. Evidence of the treatment of springs as places of worship is not always easy to find, as sacrificial objects are often hidden by sediment and vegetation.

As a result, anticipation was even greater than usual

among archaeologists in 1998 when restoration work was carried out at the Rhume Spring. Sediment removed by divers was sieved and examined at the site – a process that met with success! The oldest finds were stone tools – adzes and a stone axe – and fragments of pottery vessels. These artefacts date to the period between 5,400 and 4,800 BC and are associated with the Linear Pottery Culture. This was the first agricultural culture in this part of the world and they decorated their pots with lines and bands, hence the name. Further finds provide evidence of activities in

the pre-Roman Iron Age (750 BC – 1 AD), the Late Middle Ages (1250 – 15th century), and the modern era (mainly coins). An especially curious find was a small, bronze ship's bell from the first half of the 20th century engraved with the name "TITANIC".

Archaeological investigations have shown that the Rhume Spring has been a place of religious significance since first settlement. It is currently the only spring in northern Central Europe for which there is evidence of use as a place of worship for the period beginning in 5,400 BC.



Stone axes: Tools and weapons from the Rhume Spring. Stone axes were among the most important tools from the European Neolithic. Dated to 5,300 – 4,000 BC.



Experimental archaeology: Felling a tree with a stone axe – a field trial near Egersheim (Oberfranken), 2012.
(Source: Band zur archäologischen Landesausstellung NRW 2015)



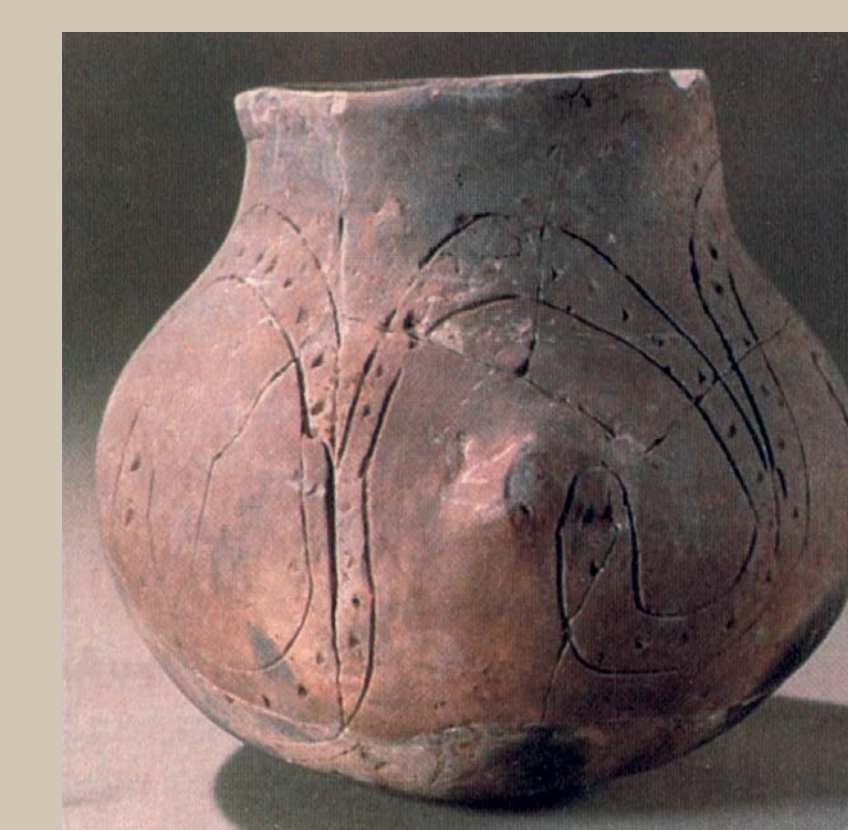
The Rhume Spring, 1998: Divers bring sediment and artefacts to the surface.



Artefacts: Coins of various metals from the 19th and 20th centuries.



Pottery fragments: Decorated shards of pots from the Linear Pottery Culture found in the Rhume Spring. Dated to 5,300 – 4,800 BC.



Intact pots: Artefacts from other regions – simple, lined patterns as decoration on pottery vessels of various shapes.